

SALÓ IMPERIAL

# GUIA ANTICIPATÒRIA DE L'HORA BLAVA DEL CINEMA IMPERIAL



Ajuntament de  
Sabadell



# Què és l'HORA BLAVA?

SESSIÓ DE CINEMA PENSADA PER A PERSONES AMB AUTISME I/O DISCAPACITAT INTEL·LECTUAL

## CARACTERÍSTIQUES PRINCIPALS:

- Es manté una il·luminació suau durant tota la projecció

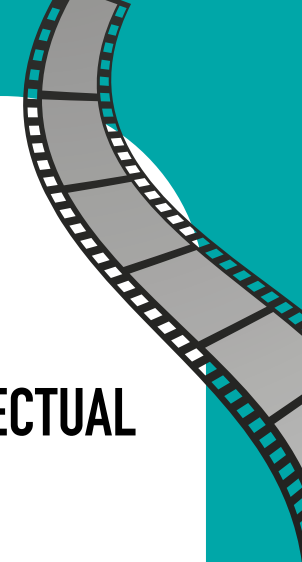
- So més baix per evitar molèsties sensorials



- Sense anuncis, ni tràilers al principi



- Personal d'acompanyament amb formació especialitzada en l'àmbit de la discapacitat

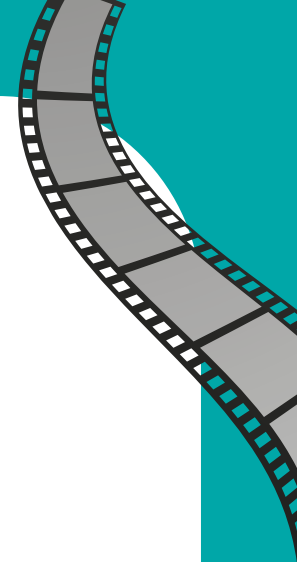
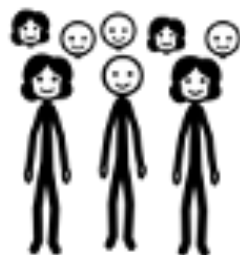


# Avui vaig al cinema!

- AVUI ANIRÉ AL CINEMA IMPERIAL A VEURE UNA PEL·LÍCULA



- ÉS UNA SESSIÓ PENSADA PERQUÈ TOTHOM PUGUI GAUDIR-NE



# De camí al cinema... (p. de l'Imperial, 4)

- VAIG AMB LA FAMÍLIA O ACOMPANYANTS



- PUC ARRIBAR CAMINANT, EN TRANSPORT PÚBLIC MUNICIPAL (línies 1, 2 i 3) O EN COTXE



# Espais del cinema imperial

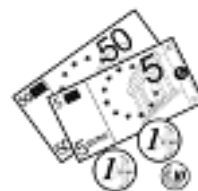
- ZONA DE DESCANS, FORA DE LA SALA ON TROBAR UN AMBIENT TRANQUIL



- LAVABOS



- BAR, ON PODER COMPRAR CRISPETES O BEGUDA



# Compro l'entrada

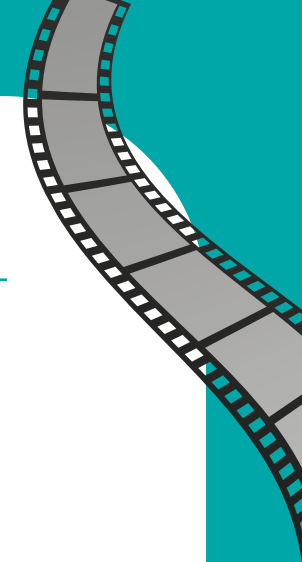
**PUC COMPRAR L'ENTRADA, A PARTIR DEL 14 DE NOVEMBRE:**



- **A LA TAQUILLA DEL CINEMA  
(FINS AL 22 DE NOVEMBRE)**



- **O PER INTERNET.  
<https://www.cinesimperial.com>**



# Vaig cap a la sala de projecció...

- MOSTRO L'ENTRADA AL PERSONAL DEL CINEMA



- PASSO PEL VESTÍBUL I ENTRO A LA SALA DE PROJECCIÓ

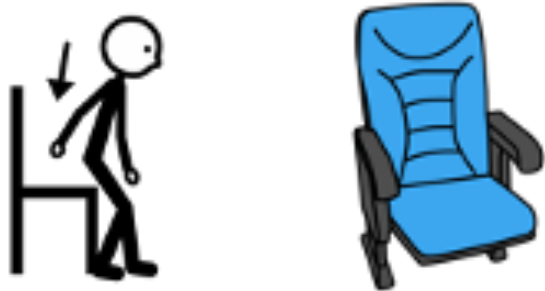


- BUSCO UNA BUTACA ON SEURE CÒMODAMENT



# Què puc fer, un cop a la sala:

## 1. SEURE A LA BUTACA



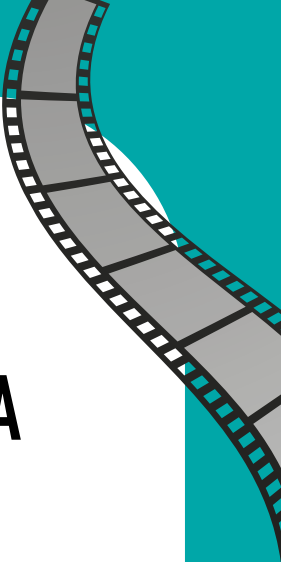
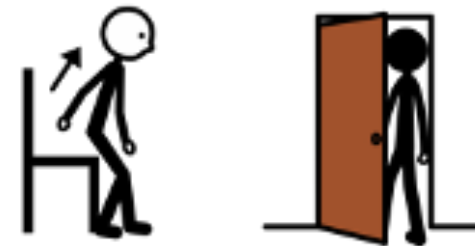
## 2. PARLAR BAIXET



## 3. ESPERO A QUE COMENÇI LA PEL·LÍCULA



## 4. SI HO NECESSITO, PUC AIXECAR-ME I SORTIR



# Quan acaba la pel·lícula:

- SURTO DE LA SALA



- MARXO AMB LA FAMÍLIA O ACOMPANYANTS

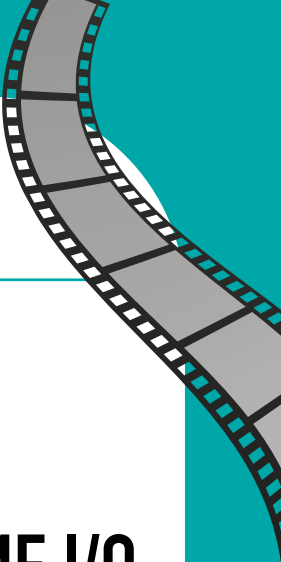


- SURTO DEL CINEMA I JA SOC AL CARRER



# RECORDA

- ! AQUESTA ÉS UNA SESSIÓ PERQUÈ TOT HOM EN PUGUI GAUDIR I PENSADA PER A LES NECESSITATS DE LES PERSONES AMB AUTISME I/O DISCAPACITAT INTEL·LECTUAL**
- ! ES RESPECTA QUE CADA PERSONA VISQUI EL CINEMA AL SEU RITME**
- ! L'OBJECTIU ÉS GAUDIR DE L'EXPERIÈNCIA**



# AQUEST DOSSIER HA ESTAT CREAT PER

---

Obrir-se al



Associació de Pares i Mares de persones amb autisme

Amb la col·laboració de:



Ajuntament de  
**Sabadell**

